

Beratungsstellen

Allgemeine Entwicklung mit Schwerpunkt Sprache

Sprachheilschule Emmendingen - SBBZ Sprache
Merianstr. 1, 79312 Emmendingen
Ansprechperson: Simone Ehreiser
fruehfoerderung@sprachheilschule-emmendingen.de
Telefon: 07641-933568-18

Allgemeine Entwicklung mit Schwerpunkt emotionale und soziale Entwicklung

LBZ St. Anton
Hauptstr. 63,
79536 Riegel
Ansprechpersonen
Sandra Ebner u. Anja Lund
fruehfoerderung@
lbz-stanton.de
Telefon: 07642-688301

SBBZ Bernhard Galura
Hebelstr. 2,
79336 Herbolzheim
Ansprechperson:
Astrid Wiedemann
FF@BernhardGalura-SBBZ.de
Telefon: 07643-9165-0

Allgemeine Entwicklung mit Schwerpunkt Bewegung

Esther-Weber-Schule - SBBZ körperliche und motorische Entwicklung
In der Kohlgrube 5, 79312 Emmendingen
Ansprechperson: Martina Seng
fruehfoerderstelle@esther-weber-schule.de
Telefon: 07641-460776

Allgemeine Entwicklung mit Schwerpunkt Lernen

Karl-Friedrich-Schule - SBBZ Lernen
Karl-Friedrich-Straße 22, 79312 Emmendingen
Ansprechperson: Eva Martus
e.martus@kfs-em.de · Tel.: 07641-9132016

Allgemeine Entwicklung mit Schwerpunkt Geistige Entwicklung

Eduard-Spranger-Schule - SBBZ Geistige Entwicklung
In der Kohlgrube 7, 79312 Emmendingen-Wasser
Ansprechperson: Judith Hofmeier
judith.hofmeier@eduss.de · Tel.: 07641-9205-0

Verbund der Frühförderstellen

Frühförderverbund

Merianstr. 1
79312 Emmendingen

Ansprechperson: Katrin Moran

E-Mail: fruehfoerderverbund@
landkreis-emmendingen.de
Telefon: 07641-933568-25

Wir sind Mitglied im Arbeitskreis der
Sonderpädagogischen Beratungsstellen für
Frühförderung im Bereich des Staatlichen
Schulamtes Freiburg.

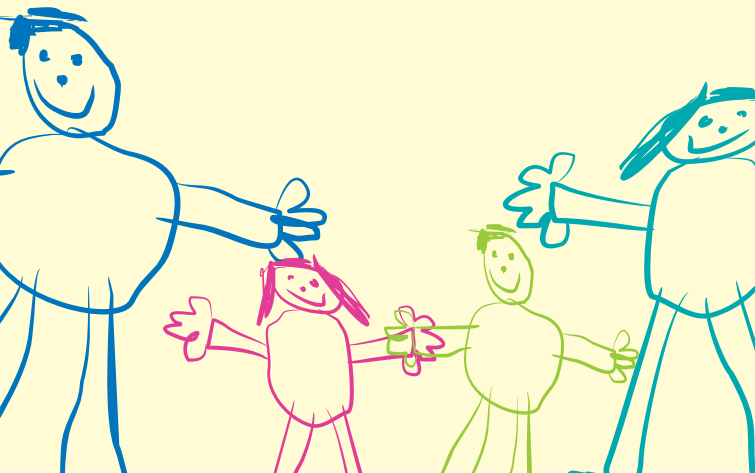
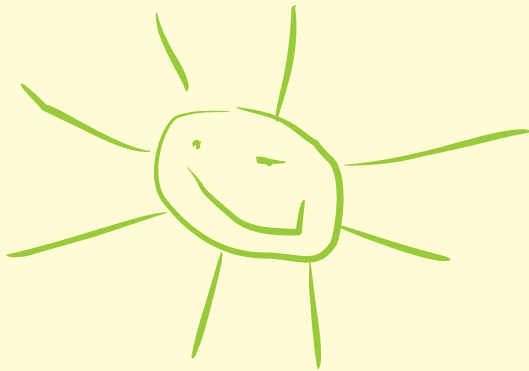


Sonderpädagogische Beratungsstellen für Frühförderung

in Emmendingen und
Umgebung

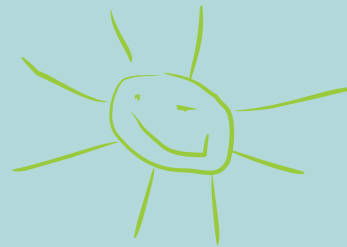
Für wen sind wir da?

- Für Kinder bis zum Schuleintritt
- Für Eltern dieser Kinder und deren Bezugspersonen in Familie und Kindergarten



Was bieten wir an?

- Abklärung des Entwicklungsstandes des Kindes
- Entwicklungsförderung als Einzel- oder Gruppenangebot
- Beratung und Begleitung der Eltern
- Zusammenarbeit mit Kindergärten, anderen Fachkräften (Kinderärzte, Ergotherapeuten, Logopäden, Interdisziplinäre Frühförderstelle, ...) und Institutionen (SPZ, Gesundheitsamt, ...)
- Weitervermittlung an geeignete Fachleute und Einrichtungen
- Gesprächsmöglichkeiten für Eltern untereinander



Was Sie noch wissen sollten ...

- Unsere Angebote sind kostenlos.
- Wir benötigen keine Rezepte oder Anträge. Sie können jederzeit Kontakt mit uns aufnehmen.
- Wir sind an die Schweigepflicht gebunden.
- Sonderpädagogische Beratungsstellen arbeiten eigenständig, d.h. unabhängig von der Schule, an die sie organisatorisch angegliedert sind.
- Wir arbeiten in der Beratungsstelle und in den Kindergärten und bei Bedarf auch bei Ihnen zuhause.

